



TESTING SOLUTIONS

## BANCO PROVA EROSIONE

EROSION TEST STAND

B\_21243



Il banco prova B\_21243 è ideato per testare la resistenza all'erosione interna di scambiatori di calore per impiego automobilistico, facendo circolare al loro interno una miscela composta da acqua corrosiva e liquido refrigerante.

La struttura dispone di una centralina di condizionamento fluido di prova e quattro postazioni di test indipendenti, permettendo il collaudo di più componenti contemporaneamente.

Attraverso il pannello interfaccia operatore si possono controllare i seguenti parametri:

- Pressione, portata e temperature del liquido di processo;
- Tempo della prova o durata dei cicli

### DATI TECNICI:

- Pressione massima di prova:  $5 \pm 0,1$  bar
- Portata massima:  $36.000 \pm 100$  l/h
- Temperatura massima:  $140 \pm 2$  °C
- Aria compressa: 6 bar
- Tensione di alimentazione: 400 Vac - 50 Hz - 55 kW

### STRUMENTAZIONE:

- Trasduttori di pressione: 0÷16 bar, accuratezza 0,12%
- Sonde di temperatura: 0÷250 °C, classe AAA
- Misuratori di portata: 0÷72000 l/h, accuratezza 0,2%

### DISPOSITIVI DI SICUREZZA:

- Impossibilità di iniziare il ciclo con porta aperta
- Elettro serratura di sicurezza allo sportello
- Zona di prova con ripari per assorbimento colpi e fuoriuscite fluido
- Pulsante di emergenza
- Interruzione automatica della prova in caso di rotture, perdite di fluido dal componente o malfunzionamenti del banco prova.

### DIMENSIONI E PESI:

- 3600 x 3500 x 2400 mm (l, p, h)
- Peso del banco a vuoto: 2.100 kg

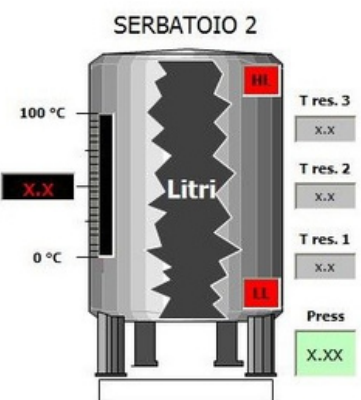
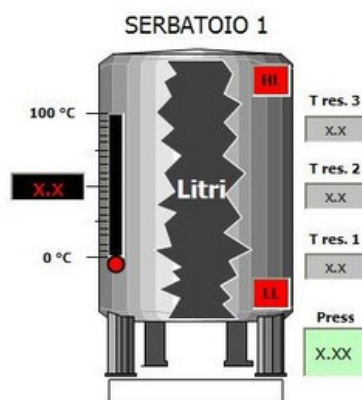
### COLORE:

- Standard: Grigio RAL 7035

### NOTE:

- Fluidi ed adattatori non sono inclusi nella fornitura
- Personalizzazioni a richiesta del cliente

Vano Prova  
 X.X °C  
 PORTATA  
 X.XX L/h  
 P. MONTE  
 X.XX bar  
 P. VALLE  
 X.XX bar



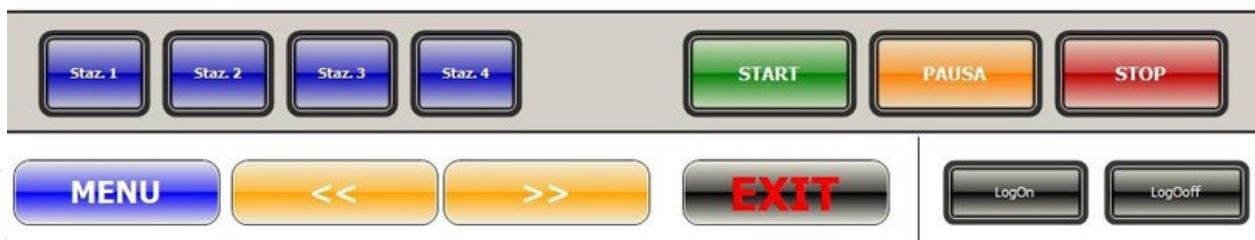
step ricetta

step (n)	pressione (bar)	portata (l/h)	temperaturi (°C)	durata (min)	serbatoio (n)	ripetizioni macro (n)
XX	X.XX	XXXXX	X.X	XXXXX	X	XXXXX
	X.XX	XXXXX	X.X	XXXXX	X	XXXXX

STATO DEL SISTEMA

Tempo totale	Tempo trascorso	Tempo residuo
XXXXX	XXXXX	XXXXX

Tolleranze  
 XXX (l/h)  
 X.X (°C)  
 X.X (bar)



Il banco prova è dotato di un sistema computerizzato provvisto di PC e di schede di acquisizione dati della National Instruments.

- Il software del PC, oltre ad impostare la prova può realizzare il test report completo.
- Il banco prova risponde ai requisiti dell'Industria 4.0, in quanto, tramite connessione internet permette di:
  - Interfacciarsi con software esterni per poter ottenere informazioni sullo stato del banco ed effettuare operazioni di controllo e gestione dello stesso;
  - Usufruire del servizio di teleassistenza da parte dei tecnici BAVA;
  - Controllo remoto del banco compatibilmente con i permessi e le autorizzazioni della rete aziendale.