

# BANCO PROVA IMPULSI

## IMPULSE TEST STAND

B\_21553



Il banco prova B\_21553 è ideato per eseguire test su masse radianti. Il fluido di prova è glicole etilenico. Il banco prova a due postazioni con i vari optional, è in grado di eseguire:

- Prove ad impulsi sui componenti in test.

Un dispositivo circuitale flussa ad ogni ciclo il componente in prova mantenendone costante la temperatura rilevabile con una termoresistenza PT100 .

Il ciclo di lavoro della macchina è il seguente:

- Impostazione del ciclo di pressione con rampe e fasi stazionarie mediante l'inserimento di coppie di punti (tempo-pressione)
- Fase di riempimento e disareazione
- Ciclo di prova pulsante alternato al ciclo di flussaggio del componente.

### DATI TECNICI:

- Pressione di prova: da 1 bar fino a 5 bar
- Tempo di impulso: da 0,5 sec fino a 5 sec
- Temperatura max. glicole: 120°C
- Manifold di Connessione: Ø 1"
- Tensione di alimentazione: 400 Vac - 50 Hz - 30 kW
- Aria compressa: 6 bar
- Acqua industriale di raffreddamento:  $T \leq 20^{\circ}\text{C}$

### STRUMENTAZIONE:

- Trasduttore di pressione f.s. 6 bar, cl. 0,25% f.s.
- Sonda di temperatura: PT 100

### DISPOSITIVI DI SICUREZZA:

- Impossibilità di iniziare il ciclo con porta aperta
- Elettro serratura di sicurezza allo sportello
- Zona di prova con coperchi metallici per assorbimento colpi e fuoriuscite fluido
- Pulsante di emergenza
- Interruzione automatica della prova in caso di rotture, perdite di fluido dal componente o malfunzionamenti del banco prova.

### DIMENSIONI E PESI:

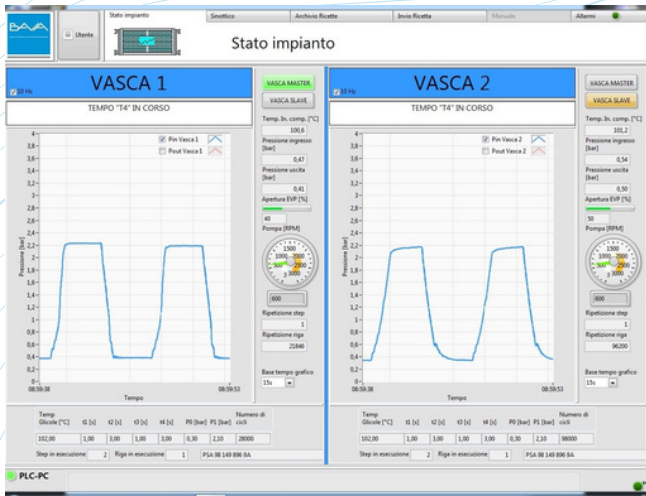
- 3.400 x 2.000 x 2.400 mm (l, p, h)
- Peso del banco a vuoto circa 2.300 kg

### COLORE:

- Standard: Grigio RAL 7035

### NOTE:

- Fluidi ed adattatori non sono inclusi nella fornitura
- Personalizzazioni a richiesta del cliente



- Il banco prova è dotato di un sistema computerizzato provvisto di PC e di schede di acquisizione dati della National Instruments.
- Il software del PC, oltre ad impostare la prova, può realizzare il test report completo della curva di pressione.

• Il banco prova risponde ai requisiti dell'Industria 4.0, in quanto, tramite connessione internet permette di:

- Interfacciarsi con software esterni per poter ottenere informazioni sullo stato del banco ed effettuare operazioni di controllo e gestione dello stesso.
- Usufruire del servizio di teleassistenza da parte dei tecnici BAVA.
- Controllo remoto del banco compatibilmente con i permessi e le autorizzazioni della rete aziendale.

