



TESTING SOLUTIONS

BANCO PROVA POMPE GAC

GAC TEST BENCH

B_23034



Il banco prova B_23034 testa le Fuel Supply Units (GAC) per motori Diesel e Benzina.

In particolare, il banco è di supporto per eseguire test funzionali relativi alla pompa elettrica del carburante e al sensore di livello.

Per quanto riguarda la pompa del carburante, questo banco ha la capacità di misurare le prestazioni idrauliche in termini di portata/pressione e potenza elettrica assorbita in termini di corrente/tensione.

Per quanto riguarda il sensore di livello, è possibile rilevare la caratteristica ohmica in funzione dell'altezza assunta dal galleggiante.

Il banco può lavorare con fluidi di prova tipo:

- Sepisol®;
- Exxsol D60®;
- ISOPAR M NAPHTHA®.

Le pompe (LIN o PWM) vengono alimentate, a diverse temperature per simulare le condizioni di lavoro.

È possibile azionare la pompa a diverse velocità o con un profilo di velocità.

Vengono registrati flusso, pressione, temperatura, potenza e velocità.

Attraverso il PC Panel è possibile controllare:

- Portata, pressione, temperatura, potenza e velocità
- Profilo del tempo di test e dei passaggi del test

DATI TECNICI:

- Pressione: 4 bar_g (max)
- Portata: 26 ± 2 lpm (max)
- Temperatura: < 50 ± 2 °C (max)

STRUMENTAZIONE:

- Flussometri: n° 3, DN8
0 ÷ 26 lpm; precisione ± 0,5% f.s.
- Sensori di pressione: n° 3 relativa, 0 ÷ 12 bar_g,
precisione ± 0,1% f.s.;
- Sensore di temperatura: 0 ÷ 120 °C, PT100, cl. AAA
- Amperometro: 0 ÷ 40 A, ± 10 V;
- Voltmetro: ± 100 V_{in}, ± 10 V_{out};
- Ohmetro: 0 ÷ 20 Ohm
- Generatore di funzioni: 0,1 ÷ 5 MHz, ± 20 ppm, 1 kΩ
- Alimentatore: 0 ÷ 80 V, 0 ÷ 20 A

DISPOSITIVI DI SICUREZZA:

- Inibizione del banco a circuito scarico;
- Interblocco su portello vano prova;
- Pulsante a fungo di emergenza;
- Interruzione automatica della prova in caso di rottura, perdite del componente o malfunzionamento banco;
- Termostato di massima temperatura

ALIMENTAZIONI:

- Elettrica: 400 Vac - 50 Hz – 13 kW
- Fluido: 100 l (tank)

DIMENSIONI E PESO:

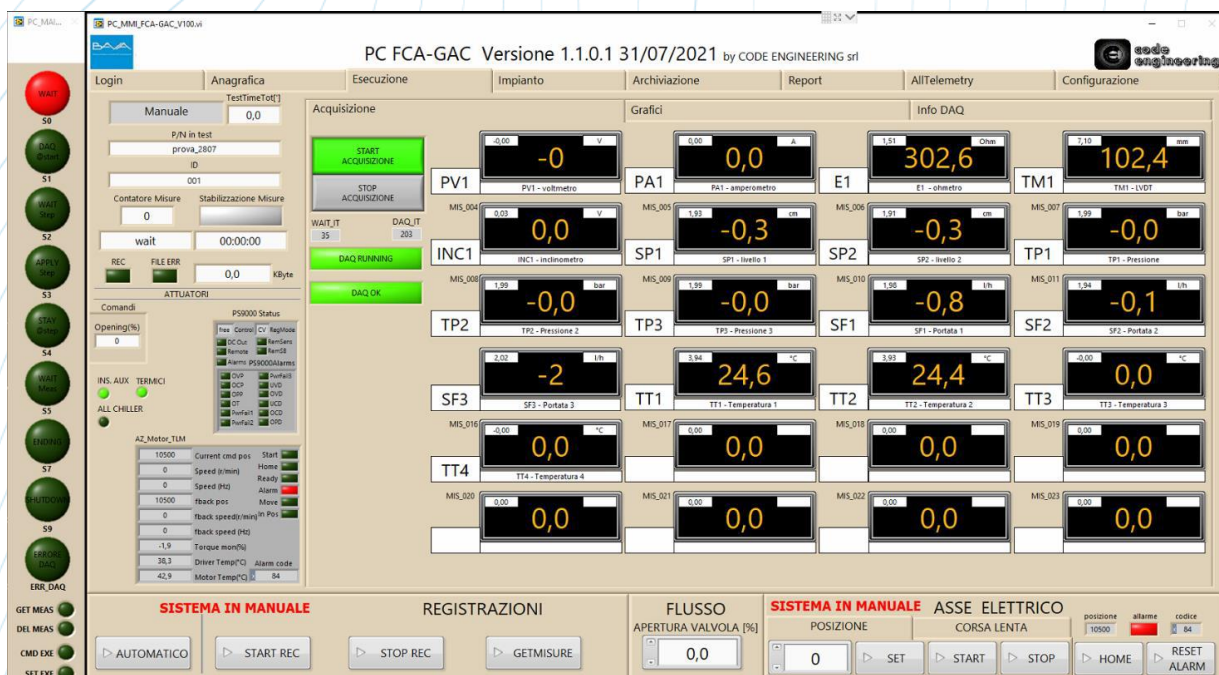
- L, p, h: 1200 x 1033 x 2005 mm;
- Peso a vuoto: ~400 + 110 kg

COLORE:

- Standard: Grigio RAL7035.

NOTE:

- Personalizzabile su richiesta



Il banco è provvisto di PC e sistema di acquisizione dati NI.

Il software permette di settare i profili di test, creare ed editare il test report completo.

Il banco prova soddisfa i requisiti dell'Industria 4.0, (dotato di scheda WiFi, permette la connessione alla rete aziendale/internet) e permette di:

- Interfacciarsi con un software di terze parti al fine di ottenere informazioni sullo stato del banco ed effettuare operazioni di controllo e di gestione;
- usufruire del servizio di teleassistenza da parte dei tecnici BAVA;
- controllo remoto del banco compatibile con i permessi della rete aziendale.